



# софжи

САМАРСКИЙ ОБЛАСТНОЙ  
ФОНД ЖИЛЬЯ И ИПОТЕКИ

443110, г. Самара, ул. Мичурина, 21, 2 этаж офис 201  
тел. 8(846)321-36-63,  
8-800-500-36-63, 8-800-500-75-53. Звонок бесплатный.  
E-mail: mail@sofgi.ru, www.sofgi.ru

## ОСНОВНЫЕ ПОКАЗАТЕЛИ СТРОИТЕЛЬНОЙ ОТРАСЛИ САМАРСКОЙ ОБЛАСТИ И ЕЕ ПОЗИЦИОНИРОВАНИЕ В СОСТАВЕ ПРИВОЛЖСКОГО ФЕДЕРАЛЬНОГО ОКРУГА

### АНАЛИТИЧЕСКАЯ ЗАПИСКА

(по состоянию за июль 2017 года)

*Отчет подготовил:  
Сертифицированный аналитик-консультант рынка недвижимости  
(Сертификат РОСС RU РГР САКРН 63.001 от 26.11.2016 г.)  
А.Л. Патрикеев  
руководитель отдела мониторинга и социальных программ  
Самарский областной Фонд жилья и ипотеки*

САМАРА 2017

## Оглавление

Основные положения .....	3
Оценка численности населения .....	4
Ввод в действие жилых домов за счет всех источников финансирования .....	5
Объем работ и услуг по виду деятельности «Строительство» .....	14
Источники информации .....	20
Приложения .....	21
Оценка численности населения на 01 января 2017 года .....	21
Ввод в действие жилых домов за счет всех источников финансирования, тыс.кв.м общей площади (2016 год) .....	22
Ввод в действие жилых домов за счет всех источников финансирования, тыс.кв.м общей площади (2017 год) .....	23
Объем работ и услуг по виду деятельности «Строительство», млн.рублей (2016 год) .....	24
Объем работ и услуг по виду деятельности «Строительство», млн.рублей (2017 год) .....	25

## Основные положения

Предметом исследования настоящего отчета являются основные показатели строительной отрасли Самарской области и позиционирование области относительно других субъектов РФ, входящих в состав Приволжского федерального округа.

При проведении исследования были использованы следующие показатели по каждому субъекту Приволжского федерального округа:

- Оценка численности населения на 1 января 2017 года;
- Ввод в действие жилых домов за счет всех источников финансирования, тыс.кв.м общей площади;
- Объем работ и услуг по виду деятельности «Строительство», млн.рублей;

Сводные значения указанных выше показателей представлены в приложении.

## Оценка численности населения

В соответствии с информацией, опубликованной на сайте Федеральной службы государственной статистики, по оценке численности постоянного населения по состоянию на 01 января 2017 года, Самарская область находится на четвертом месте после Республики Башкортостан, Республики Татарстан и Нижегородской области.

Таблица 1

Оценка численности населения на 01 января 2017 года

	На 1 января 2017 года	Доля,%
Республика Башкортостан	4 066 972	13,72%
Республика Марий Эл	684 684	2,31%
Республика Мордовия	808 541	2,73%
Республика Татарстан	3 885 253	13,11%
Удмуртская Республика	1 516 826	5,12%
Чувашская Республика	1 235 863	4,17%
Пермский край	2 632 097	8,88%
Кировская область	1 291 684	4,36%
Нижегородская область	3 247 713	10,96%
Оренбургская область	1 989 589	6,71%
Пензенская область	1 341 526	4,53%
Самарская область	3 203 679	10,81%
Саратовская область	2 479 260	8,37%
Ульяновская область	1 252 887	4,23%
Приволжский федеральный округ	29 636 574	100,00%

## **Ввод в действие жилых домов за счет всех источников финансирования**

В соответствии с информацией, опубликованной на сайтах Территориальных органов Федеральной службы государственной статистики субъектов ПФО, за период январь-июль 2017 года на территории субъектов ПФО суммарно было введено в эксплуатацию 7 034,58 тыс.кв.м общей площади жилых домов, что на 97,57 тыс.кв.м (1,37%) меньше аналогичного периода прошлого года (июль 2016 года).

На территории Самарской области за период январь-июль 2017 года было введено в эксплуатацию 656,10 тыс.кв.м общей площади жилых домов, что составляет 9,33% от суммарного объема ввода по Приволжскому федеральному округу в целом. По объему ввода за указанный период Самарская область находится на третьем месте после Республики Татарстан (1 219,40 тыс.кв.м общей площади жилых домов, что составило 17,33% от общего объема ввода по ПФО) и Республики Башкортостан (1 321,50 тыс.кв.м общей площади жилых домов, что составило 18,79% от общего объема ввода по ПФО).

АНАЛИТИЧЕСКАЯ ЗАПИСКА

Таблица 2

Ввод в действие жилых домов за счет всех источников финансирования, тыс.кв.м общей площади, 2017 год (с нарастающим итогом)

	январь.17	февраль.17	март.17	апрель.17	май.17	июнь.17	июль.17
Республика Башкортостан	173,00	284,80	410,20	539,40	720,20	1 016,50	1 219,40
Республика Марий Эл	19,80	56,80	91,00	113,50	144,70	191,10	241,80
Республика Мордовия	3,25	7,13	20,56	29,07	39,92	78,54	122,05
Республика Татарстан	339,54	468,89	650,20	824,70	927,58	1 092,31	1 321,50
Удмуртская Республика	57,70	137,90	251,00	273,40	322,90	369,20	416,80
Чувашская Республика	15,98	20,57	68,90	93,44	105,66	157,79	207,27
Пермский край	20,70	39,40	84,20	135,90	211,70	265,78	324,38
Кировская область	6,20	22,25	64,86	117,63	133,68	204,70	233,90
Нижегородская область	27,10	106,50	244,80	319,00	410,90	553,30	613,70
Оренбургская область	79,62	88,18	105,34	126,27	206,21	318,67	421,74
Пензенская область	27,37	47,31	127,86	161,74	194,52	285,58	386,26
Самарская область	74,90	234,00	285,30	391,00	455,50	544,00	656,10
Саратовская область	38,98	90,93	162,31	211,67	269,52	386,96	495,91
Ульяновская область	36,95	77,89	125,17	185,15	237,68	321,95	373,76
Приволжский федеральный округ	921,09	1 682,55	2 691,70	3 521,88	4 380,65	5 786,37	7 034,58

Рисунок 1

Ввод в действие жилых домов за счет всех источников финансирования, тыс.кв.м общей площади, 2017 год (с нарастающим итогом)

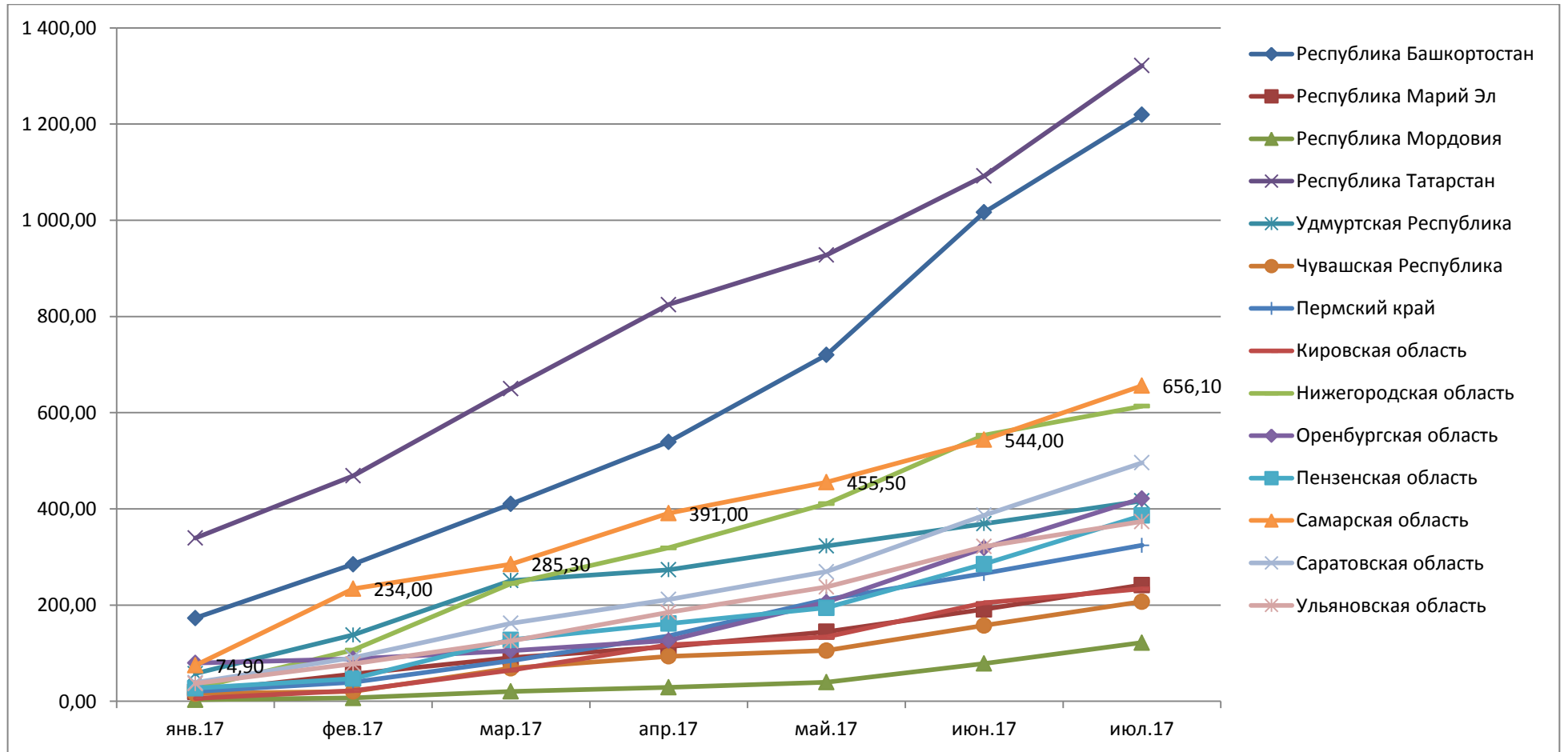
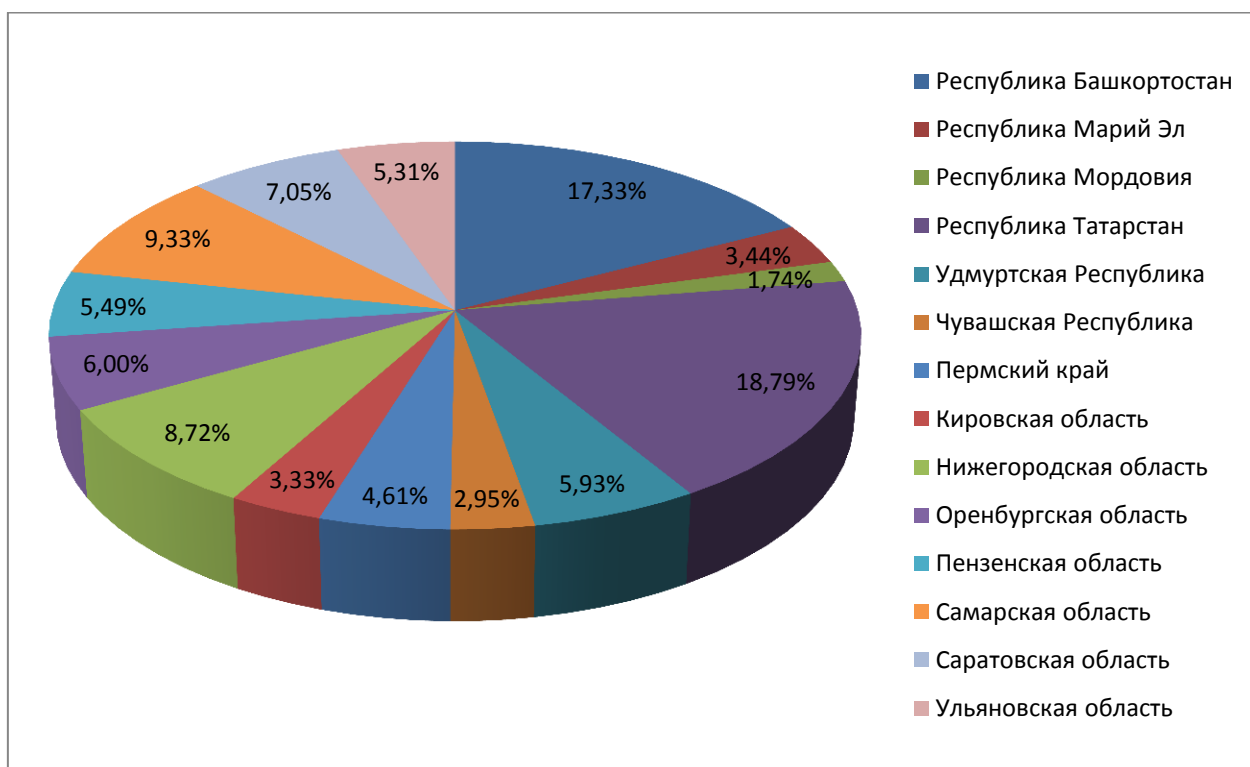


Таблица 3

Доля каждого субъекта в общем объеме ввода в действие жилых домов в ПФО

	Ввод в действие жилых домов, тыс. кв. м общей площади (январь-июль 2017 г.)	Доля субъекта в общем объеме, %
Республика Башкортостан	1 219,40	17,33%
Республика Марий Эл	241,80	3,44%
Республика Мордовия	122,05	1,74%
Республика Татарстан	1 321,50	18,79%
Удмуртская Республика	416,80	5,93%
Чувашская Республика	207,27	2,95%
Пермский край	324,38	4,61%
Кировская область	233,90	3,33%
Нижегородская область	613,70	8,72%
Оренбургская область	421,74	6,00%
Пензенская область	386,26	5,49%
Самарская область	656,10	9,33%
Саратовская область	495,91	7,05%
Ульяновская область	373,76	5,31%
Приволжский федеральный округ	7 034,58	100,00%

Рисунок 2





Динамика объемов ввода в эксплуатацию жилых домов на территории Самарской области за период январь-июль 2017 года по отношению к аналогичному периоду прошлого года (январь-июль 2016 года) носила положительный характер и составила 79,00 тыс.кв.м общей площади. Всего на территории ПФО динамика объемов ввода в эксплуатацию жилых домов за период январь-июль 2017 года по отношению к аналогичному периоду прошлого года (январь-июль 2016 года) носила отрицательный характер и составила 97,57 тыс.кв.м общей площади.

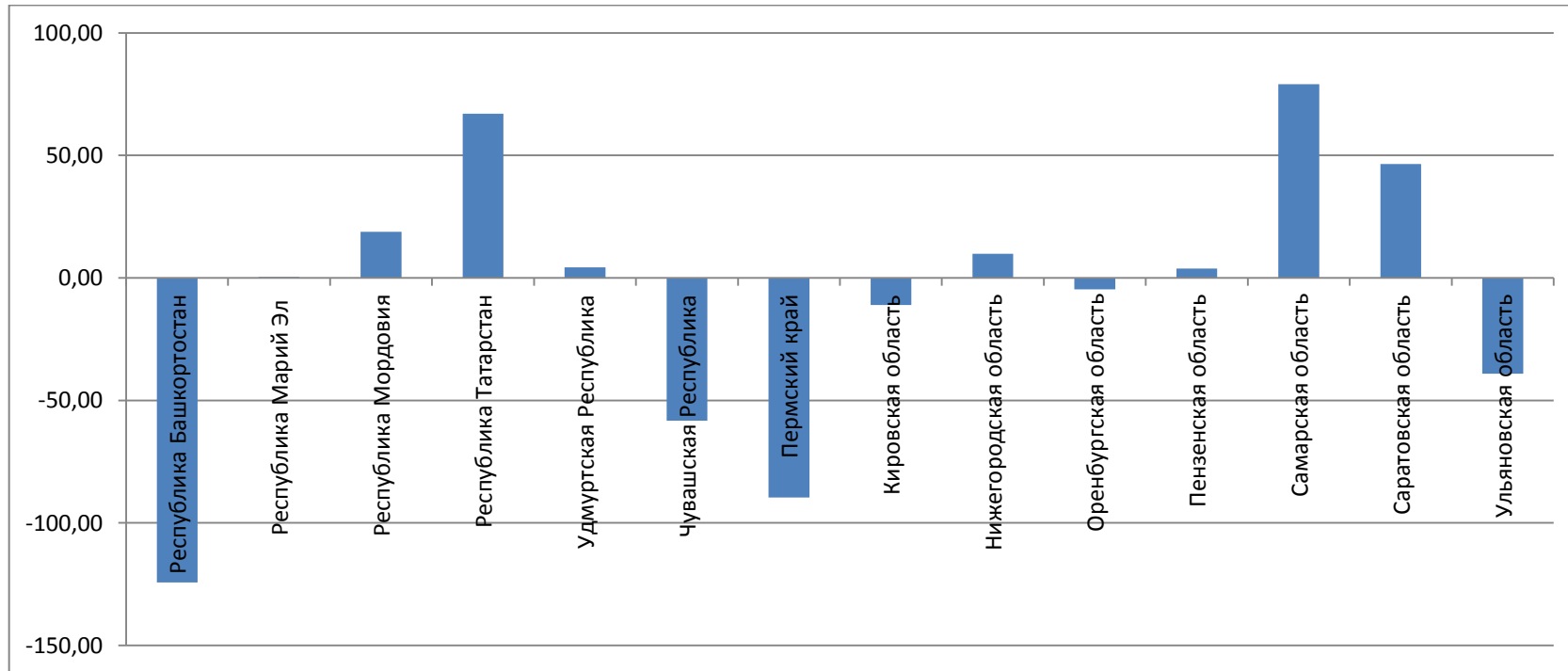
Таблица 4

Динамика объемов ввода в действие жилых домов к аналогичному периоду прошлого года

	январь-июль 2016	январь-июль 2017	Динамика к аналогичному периоду прошлого года
Республика Башкортостан	1 343,70	1 219,40	-124,30
Республика Марий Эл	241,40	241,80	0,40
Республика Мордовия	103,23	122,05	18,82
Республика Татарстан	1 254,54	1 321,50	66,96
Удмуртская Республика	412,50	416,80	4,30
Чувашская Республика	265,58	207,27	-58,30
Пермский край	414,00	324,38	-89,62
Кировская область	245,00	233,90	-11,10
Нижегородская область	603,90	613,70	9,80
Оренбургская область	426,44	421,74	-4,70
Пензенская область	382,48	386,26	3,77
Самарская область	577,10	656,10	79,00
Саратовская область	449,40	495,91	46,52
Ульяновская область	412,88	373,76	-39,12
Приволжский федеральный округ	7 132,15	7 034,58	-97,57

Рисунок 3

Динамика объемов ввода в действие жилых домов к аналогичному периоду прошлого года (тыс.кв.м)



## АНАЛИТИЧЕСКАЯ ЗАПИСКА

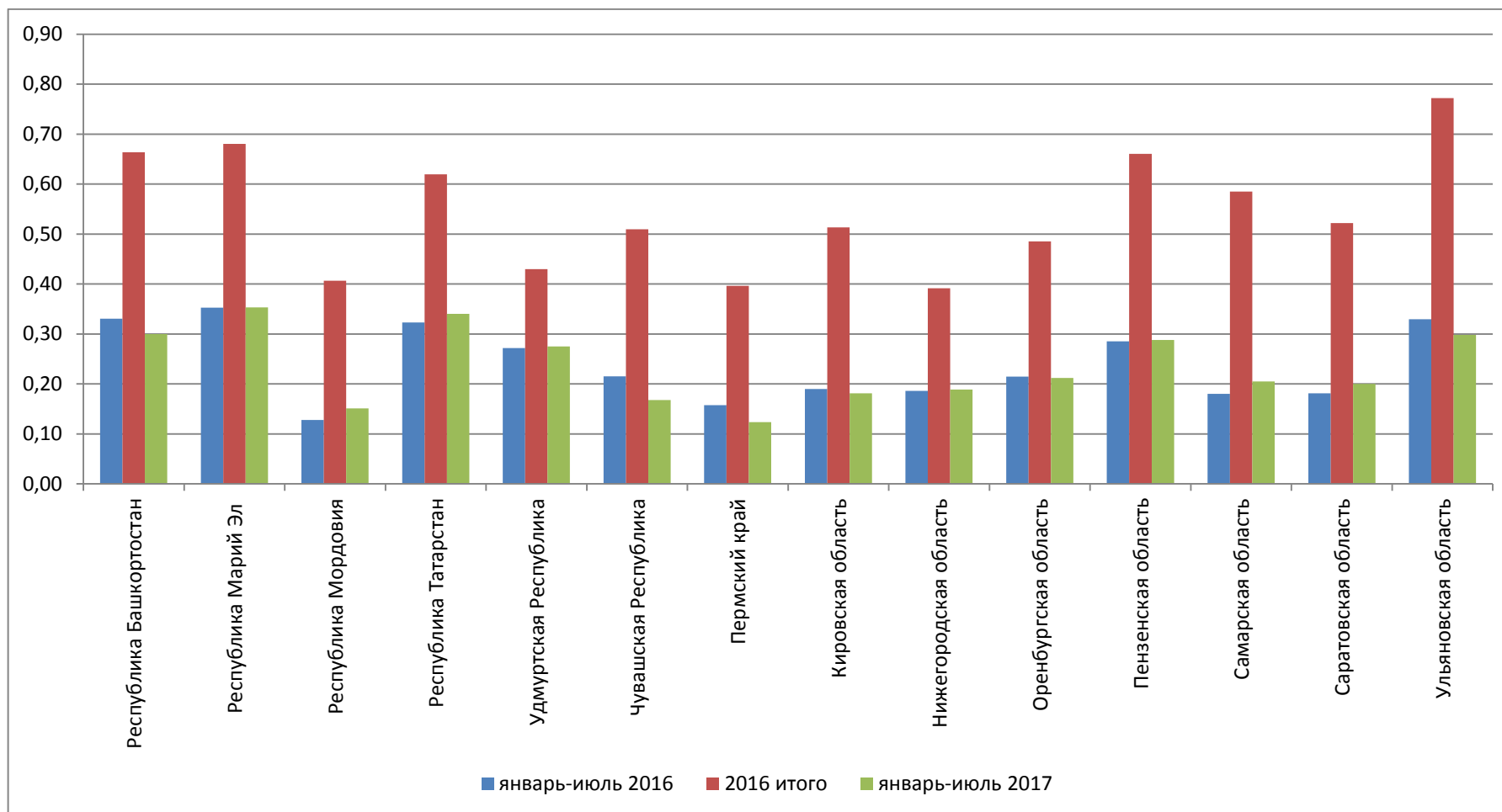
В пересчете на одного человека за период январь-июль 2017 года в Самарской области было введено в эксплуатацию 0,20 кв.м общей площади жилых домов, что больше аналогичного периода прошлого года (январь-июль 2016 года) на 0,02 кв.м. По ПФО в целом за указанный период введено в эксплуатацию 0,24 кв.м общей площади жилых домов в пересчете на одного человека постоянно проживающего населения. Всего за 2016 год в Самарской области введено в эксплуатацию 0,59 кв.м/чел. общей площади жилых домов (в целом по ПФО – 0,54 кв.м/чел.).

Таблица 5

Ввод в действие жилых домов в пересчете на одного человека

	Оценка численности населения	Ввод в действие жилых домов, тыс.кв.м общей площади			Количество введенного жилья в пересчете на одного человека, кв.м/чел		
	чел.	январь-июль 2016	2016 итог	январь-июль 2017	январь-июль 2016	2016 итог	январь-июль 2017
Республика Башкортостан	4 066 972	1 343,70	2 698,50	1 219,40	0,33	0,66	0,30
Республика Марий Эл	684 684	241,40	465,70	241,80	0,35	0,68	0,35
Республика Мордовия	808 541	103,23	328,55	122,05	0,13	0,41	0,15
Республика Татарстан	3 885 253	1 254,54	2 406,47	1 321,50	0,32	0,62	0,34
Удмуртская Республика	1 516 826	412,50	651,90	416,80	0,27	0,43	0,27
Чувашская Республика	1 235 863	265,58	629,83	207,27	0,21	0,51	0,17
Пермский край	2 632 097	414,00	1 042,84	324,38	0,16	0,40	0,12
Кировская область	1 291 684	245,00	662,70	233,90	0,19	0,51	0,18
Нижегородская область	3 247 713	603,90	1 271,80	613,70	0,19	0,39	0,19
Оренбургская область	1 989 589	426,44	965,85	421,74	0,21	0,49	0,21
Пензенская область	1 341 526	382,48	886,28	386,26	0,29	0,66	0,29
Самарская область	3 203 679	577,10	1 874,70	656,10	0,18	0,59	0,20
Саратовская область	2 479 260	449,40	1 294,09	495,91	0,18	0,52	0,20
Ульяновская область	1 252 887	412,88	966,91	373,76	0,33	0,77	0,30
Приволжский федеральный округ	29 636 574	7 132,15	16 146,11	7 034,58	0,24	0,54	0,24

Рисунок 4



## Объем работ и услуг по виду деятельности «Строительство»

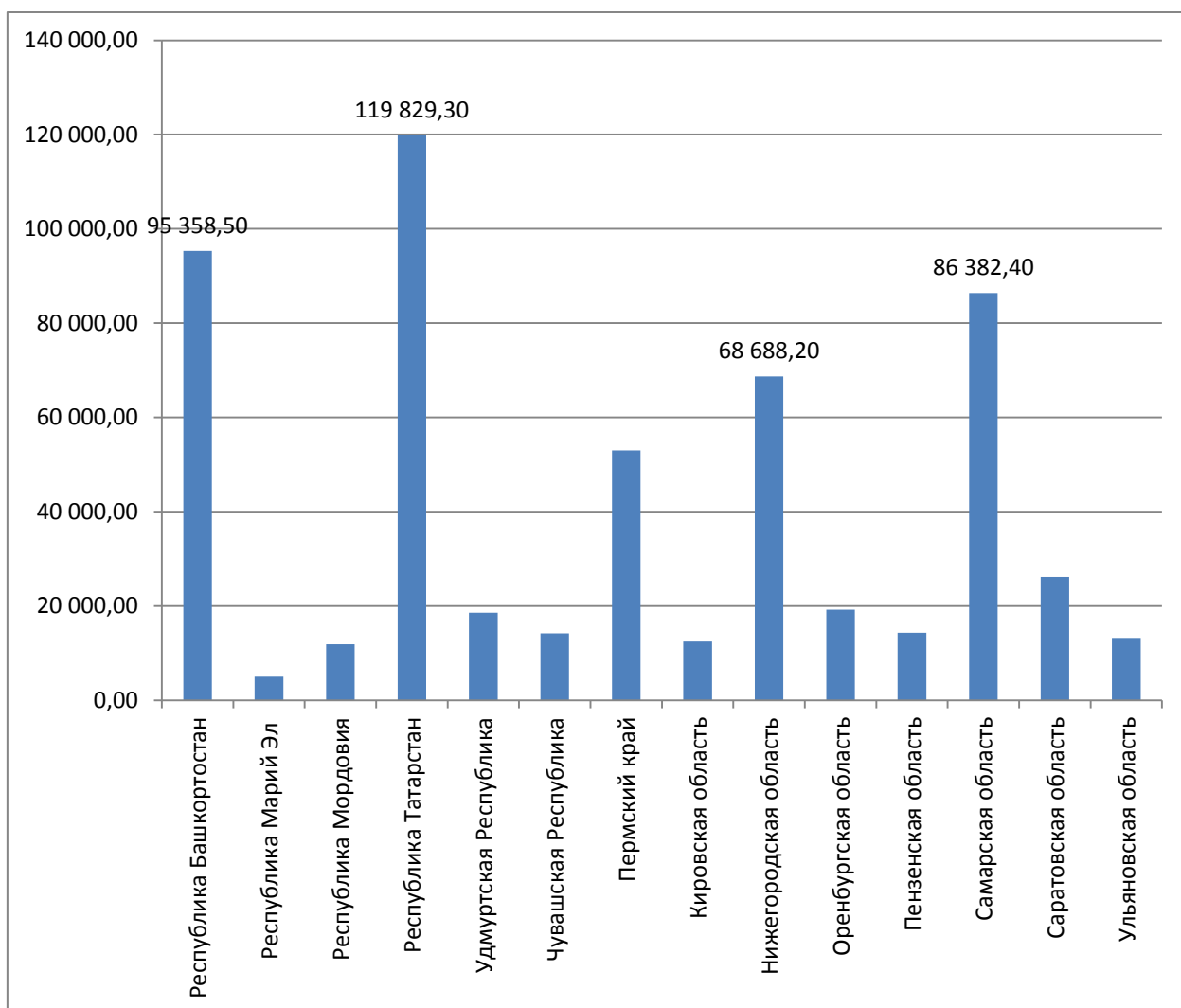
В соответствии с информацией, опубликованной на сайтах Территориальных органов Федеральной службы государственной статистики субъектов ПФО, за период январь-июль 2017 года на территории субъектов ПФО суммарно было выполнено работ и услуг по виду деятельности «Строительство» на сумму 558 565,86 млн.руб. За аналогичный период на территории Самарской области было выполнено работ и услуг по виду деятельности «Строительство» на сумму 86 382,40 млн.руб. (15,47% от объема работ по ПФО в целом).

Таблица 6

Объем работ и услуг по виду деятельности «Строительство» за 2017 год (с нарастающим итогом)

	Объем работ и услуг за январь-июль 2017	
	млн.руб.	доля в общем объеме, %
Республика Башкортостан	95 358,50	17,07%
Республика Марий Эл	5 043,00	0,90%
Республика Мордовия	11 919,06	2,13%
Республика Татарстан	119 829,30	21,45%
Удмуртская Республика	18 587,00	3,33%
Чувашская Республика	14 209,90	2,54%
Пермский край	52 997,50	9,49%
Кировская область	12 499,80	2,24%
Нижегородская область	68 688,20	12,30%
Оренбургская область	19 231,00	3,44%
Пензенская область	14 354,90	2,57%
Самарская область	86 382,40	15,47%
Саратовская область	26 208,70	4,69%
Ульяновская область	13 256,60	2,37%
Приволжский федеральный округ	558 565,86	100,00%

Рисунок 5



АНАЛИТИЧЕСКАЯ ЗАПИСКА

Изменение объемов работ и услуг, выполненных за период январь-июль 2017 года к аналогичному периоду прошлого года (январь-июль 2016 года), в целом по ПФО носит положительный характер и составляет 31 333,20 млн.руб. Несмотря на общий положительный характер динамики объемов работ и услуг в целом по ПФО, для некоторых субъектов ПФО в указанный период была отмечена отрицательная динамика. По Самарской области положительная динамика составила величину, равную 23 934,30 млн.руб.

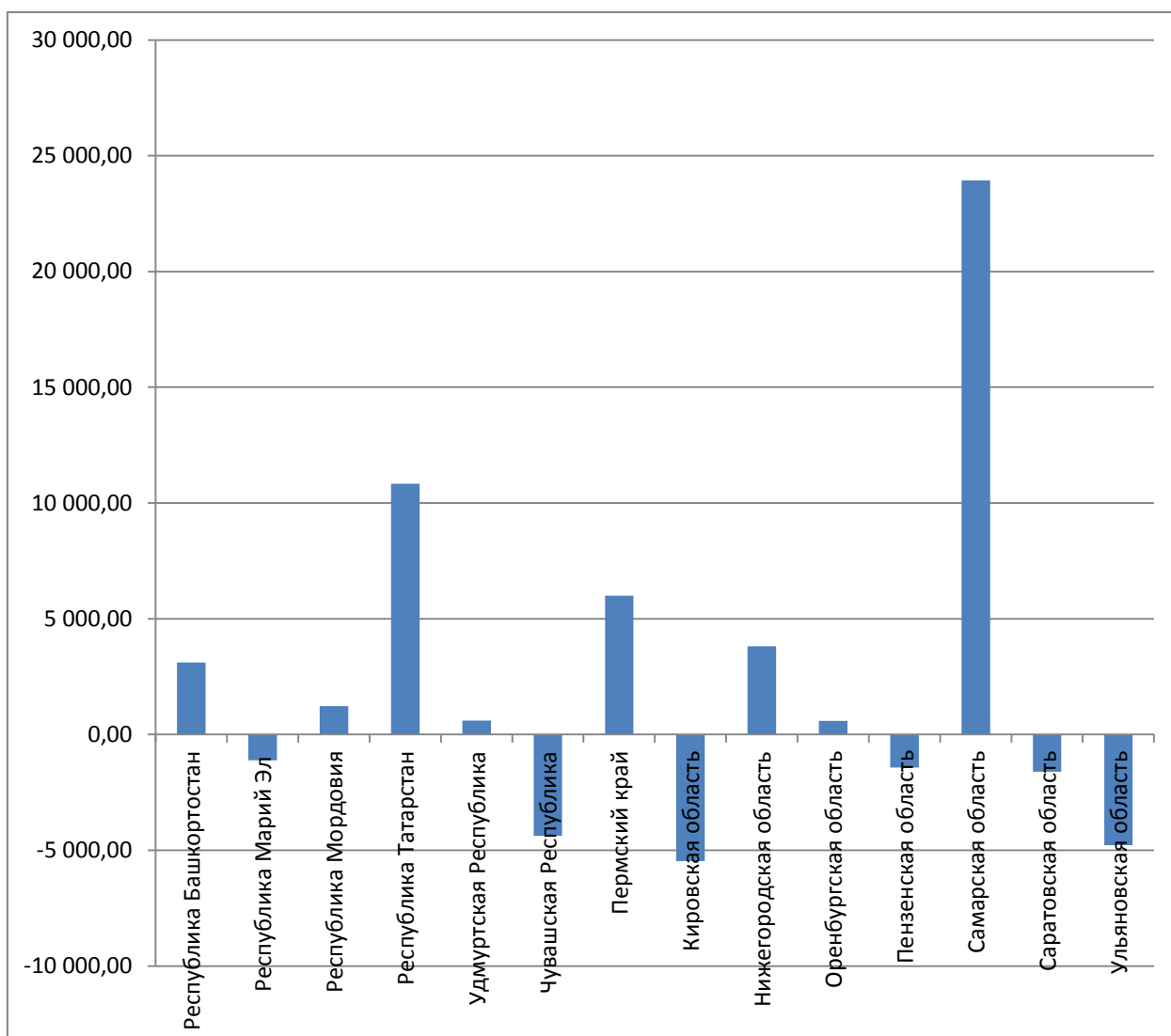
Таблица 7

Относительное изменение объемов работ и услуг по виду деятельности «Строительство»

	январь-июль 2016	январь-июль 2017	относительное изменение
Республика Башкортостан	92 240,40	95 358,50	3 118,10
Республика Марий Эл	6 156,20	5 043,00	-1 113,20
Республика Мордовия	10 689,06	11 919,06	1 230,00
Республика Татарстан	108 989,60	119 829,30	10 839,70
Удмуртская Республика	17 988,00	18 587,00	599,00
Чувашская Республика	18 591,00	14 209,90	-4 381,10
Пермский край	47 005,20	52 997,50	5 992,30
Кировская область	17 966,40	12 499,80	-5 466,60
Нижегородская область	64 876,90	68 688,20	3 811,30
Оренбургская область	18 644,60	19 231,00	586,40
Пензенская область	15 782,40	14 354,90	-1 427,50
Самарская область	62 448,10	86 382,40	23 934,30
Саратовская область	27 818,10	26 208,70	-1 609,40
Ульяновская область	18 036,70	13 256,60	-4 780,10
Приволжский федеральный округ	527 232,66	558 565,86	31 333,20



Рисунок 6



По итогам 2016 года объем работ и услуг по виду деятельности «Строительство» в пересчете на один квадратный метр общей площади введенных в действие жилых домов в целом по ПФО составил величину, равную 73 558 руб. Данный показатель по Самарской области был выше значения показателя по ПФО и составил величину, равную 83 566 руб., что, в свою очередь, является четвертым по величине значением среди субъектов ПФО (Нижегородская область – 120 086 руб., Республика Татарстан – 119 082 руб., Пермский край – 86 647 руб.).

За период январь-июль 2017 года объем работ и услуг по виду деятельности «Строительство» в пересчете на один квадратный метр общей площади введенных в действие жилых домов в целом по ПФО составил величину, равную 79 403 руб. Данный показатель по Самарской области за аналогичный период составил величину, равную 131 660 руб.

Таблица 8

Объем работ и услуг по виду деятельности «Строительство», выполненных в 2016 году в расчете на один квадратный метр общей площади жилых домов, введенных в действие в 2016 году

	2016 год		
	Объем выполненных работ и услуг, млн.руб.	Ввод в действие жилых домов, тыс.кв.м общей площади	Объем работ на 1 кв.м общей площади жилья, руб.
Республика Башкортостан	190 946,90	2 698,50	70 760р.
Республика Марий Эл	11 110,00	465,70	23 857р.
Республика Мордовия	26 798,69	328,55	81 566р.
Республика Татарстан	286 567,80	2 406,47	119 082р.
Удмуртская Республика	36 518,00	651,90	56 018р.
Чувашская Республика	33 640,80	629,83	53 413р.
Пермский край	90 358,30	1 042,84	86 647р.
Кировская область	32 127,00	662,70	48 479р.
Нижегородская область	152 725,50	1 271,80	120 086р.
Оренбургская область	41 841,90	965,85	43 321р.
Пензенская область	33 170,60	886,28	37 427р.
Самарская область	156 660,50	1 874,70	83 566р.
Саратовская область	54 850,30	1 294,09	42 385р.
Ульяновская область	40 360,00	966,91	41 741р.
Приволжский федеральный округ	1 187 676,29	16 146,11	73 558р.

Рисунок 7

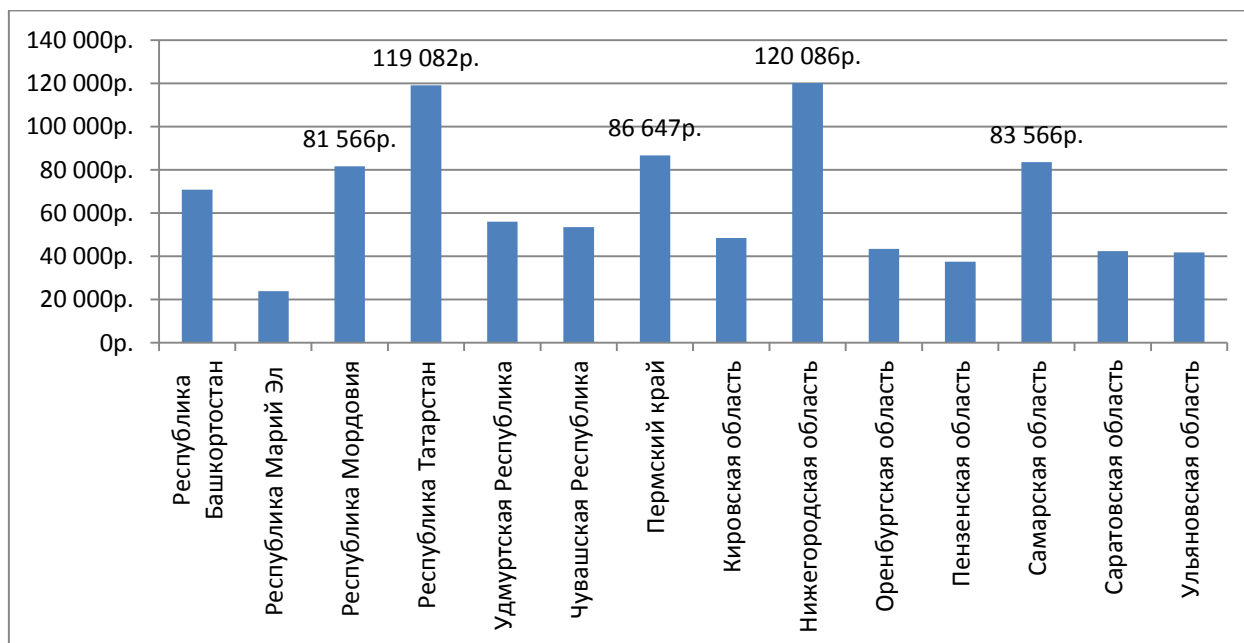
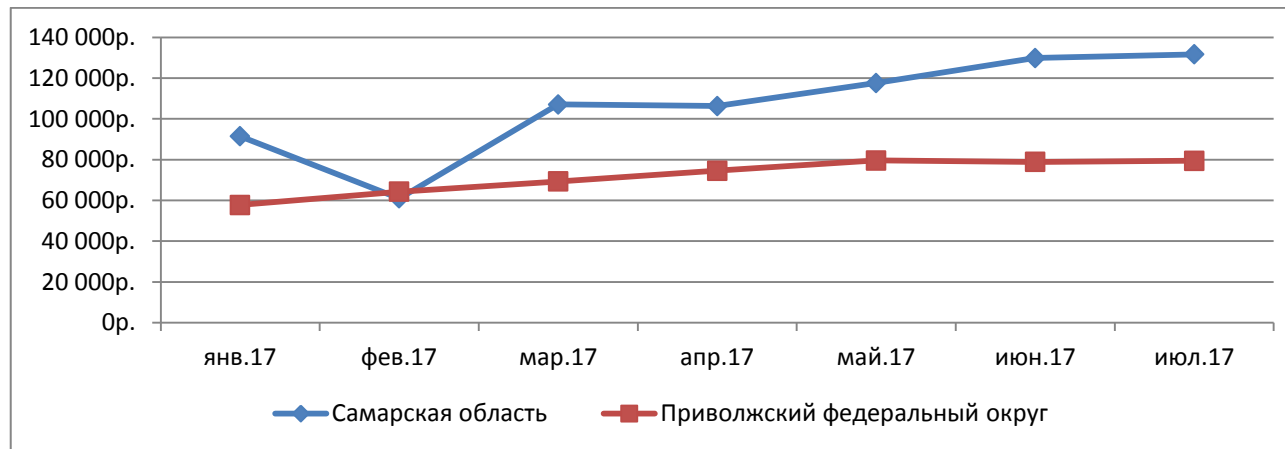


Таблица 9

Динамика объемов работ и услуг по виду деятельности «Строительство» за 2017 год в расчете на один квадратный метр общей площади жилых домов, введенных в действие в аналогичный период по Самарской области и Приволжскому федеральному округу в целом

	янв.17	фев.17	мар.17	апр.17	май.17	июн.17	июл.17
Самарская область	91 437р.	60 932р.	107 045р.	106 306р.	117 604р.	129 830р.	131 660р.
Приволжский федеральный округ	57 780р.	64 227р.	69 271р.	74 568р.	79 595р.	78 903р.	79 403р.

Рисунок 8



## Источники информации

Настоящее исследование проведено на основе анализа информации, размещенной на сайте Федеральной службы государственной статистики (<http://www.gks.ru>) и сайтах Территориальных органов Федеральной службы государственной статистики субъектов ПФО:

- Территориальный орган Федеральной службы государственной статистики по Республике Башкортостан (<http://bashstat.gks.ru>);
- Территориальный орган Федеральной службы государственной статистики по Республике Марий Эл (<http://maristat.gks.ru/>);
- Территориальный орган Федеральной службы государственной статистики по Республике Мордовия (<http://mrd.gks.ru>);
- Территориальный орган Федеральной службы государственной статистики по Республике Татарстан (<http://tatstat.gks.ru>);
- Территориальный орган Федеральной службы государственной статистики по Удмуртской Республике (<http://udmstat.gks.ru>);
- Территориальный орган Федеральной службы государственной статистики по Чувашской Республике (<http://www.chuvash.gks.ru/>);
- Территориальный орган Федеральной службы государственной статистики по Пермскому краю (<http://permstat.gks.ru/>);
- Территориальный орган Федеральной службы государственной статистики по Кировской области (<http://kirovstat.gks.ru>);
- Территориальный орган Федеральной службы государственной статистики по Нижегородской области (<http://nizhstat.gks.ru>);
- Территориальный орган Федеральной службы государственной статистики по Оренбургской области (<http://orenstat.gks.ru/>);
- Территориальный орган Федеральной службы государственной статистики по Пензенской области (<http://pnz.gks.ru>);
- Территориальный орган Федеральной службы государственной статистики по Самарской области (<http://samarastat.gks.ru>);
- Территориальный орган Федеральной службы государственной статистики по Саратовской области (<http://srtv.gks.ru>);
- Территориальный орган Федеральной службы государственной статистики по Ульяновской области (<http://uln.gks.ru>).

## Приложения

Приложение 1

### Оценка численности населения на 01 января 2017 года

	На 1 января 2017 года
Республика Башкортостан	4 066 972
Республика Марий Эл	684 684
Республика Мордовия	808 541
Республика Татарстан	3 885 253
Удмуртская Республика	1 516 826
Чувашская Республика	1 235 863
Пермский край	2 632 097
Кировская область	1 291 684
Нижегородская область	3 247 713
Оренбургская область	1 989 589
Пензенская область	1 341 526
Самарская область	3 203 679
Саратовская область	2 479 260
Ульяновская область	1 252 887
Приволжский федеральный округ	29 636 574

**Ввод в действие жилых домов за счет всех источников финансирования, тыс.кв.м общей площади (2016 год)**

	январь.16	февр.16	мар.16	I квартал	апр.16	май.16	июнь.16	II квартал	июль.16	авг.16	сентябрь.16	III квартал	октябрь.16	ноябрь.16	декабрь.16	IV квартал	С начала года с нарастающим итогом
Республика Башкортостан	189,80	119,80	185,20	494,80	137,40	187,10	334,70	659,20	189,70	220,90	260,30	670,90	234,50	241,70	397,40	873,60	2 698,50
Республика Марий Эл	18,70	37,30	34,10	90,10	21,90	31,10	46,30	99,30	52,00	45,80	58,10	155,90	32,90	49,20	38,30	120,40	465,70
Республика Мордовия	7,32	6,27	18,87	32,46	15,31	8,44	31,92	55,66	15,11	40,82	29,92	85,85	29,47	31,49	93,62	154,58	328,55
Республика Татарстан	282,87	183,35	112,35	578,57	220,43	160,02	122,73	503,18	172,79	306,77	186,17	665,73	152,30	143,63	363,05	658,99	2 406,47
Удмуртская Республика	48,00	100,40	53,60	202,00	35,40	40,80	74,30	150,50	60,00	19,30	34,10	113,40	95,90	53,20	36,90	186,00	651,90
Чувашская Республика	25,22	14,29	23,88	63,40	17,40	26,85	112,09	156,33	45,84	57,84	63,07	166,76	45,03	37,97	160,34	243,34	629,83
Пермский край	19,00	50,10	89,70	158,80	79,70	46,70	19,50	145,90	109,30	40,40	109,60	259,30	139,50	87,80	251,54	478,84	1 042,84
Кировская область	21,50	17,70	41,20	80,40	18,60	38,00	70,80	127,40	37,20	56,20	87,40	180,80	21,50	50,00	202,60	274,10	662,70
Нижегородская область	87,70	129,50	114,10	331,30	54,30	59,60	92,80	206,70	65,90	77,10	113,40	256,40	63,20	97,40	316,80	477,40	1 271,80
Оренбургская область	50,58	62,88	77,62	191,09	45,10	68,63	37,54	151,27	84,08	83,29	87,29	254,67	80,83	101,26	186,74	368,83	965,85
Пензенская область	27,02	35,21	62,49	124,71	25,18	42,87	119,72	187,76	70,01	32,52	75,74	178,27	119,94	71,85	203,75	395,53	886,28
Самарская область	57,20	72,30	107,20	236,70	57,30	74,00	143,50	274,80	65,60	143,60	58,20	267,40	76,30	274,00	745,50	1 095,80	1 874,70
Саратовская область	24,76	65,94	70,94	161,65	47,31	56,59	120,34	224,25	63,51	110,08	181,21	354,80	66,27	147,62	339,50	553,40	1 294,09
Ульяновская область	44,76	72,95	56,93	174,63	40,00	63,73	76,78	180,51	57,73	63,69	61,01	182,44	72,86	115,23	241,24	429,33	966,91
Приволжский федеральный округ	904,44	968,00	1 048,18	2 920,62	815,33	904,42	1 403,01	3 122,76	1 088,77	1 298,32	1 405,52	3 792,61	1 230,51	1 502,34	3 577,27	6 310,12	16 146,11

**Ввод в действие жилых домов за счет всех источников финансирования, тыс.кв.м общей площади (2017 год)**

	янв.17	фев.17	мар.17	I квартал	апр.17	май.17	июн.17	II квартал	июл.17	С начала года с нарастающим итогом
Республика Башкортостан	173,00	111,80	125,40	410,20	129,20	180,80	296,30	606,30	202,90	<b>1 219,40</b>
Республика Марий Эл	19,80	37,00	34,20	91,00	22,50	31,20	46,40	100,10	50,70	<b>241,80</b>
Республика Мордовия	3,25	3,88	13,43	20,56	8,51	10,84	38,62	57,97	43,52	<b>122,05</b>
Республика Татарстан	339,54	129,35	181,31	650,20	174,50	102,88	164,73	442,10	229,20	<b>1 321,50</b>
Удмуртская Республика	57,70	80,20	113,10	251,00	22,40	49,50	46,30	118,20	47,60	<b>416,80</b>
Чувашская Республика	15,98	4,60	48,32	68,90	24,54	12,22	52,14	88,90	49,48	<b>207,27</b>
Пермский край	20,70	18,70	44,80	84,20	51,70	75,80	54,08	181,58	58,60	<b>324,38</b>
Кировская область	6,20	16,05	42,61	64,86	52,77	16,05	71,02	139,84	29,20	<b>233,90</b>
Нижегородская область	27,10	79,40	138,30	244,80	74,20	91,90	142,40	308,50	60,40	<b>613,70</b>
Оренбургская область	79,62	8,57	17,16	105,34	20,92	79,94	112,46	213,32	103,07	<b>421,74</b>
Пензенская область	27,37	19,93	80,55	127,86	33,89	32,77	91,06	157,72	100,68	<b>386,26</b>
Самарская область	74,90	159,10	51,30	285,30	105,70	64,50	88,50	258,70	112,10	<b>656,10</b>
Саратовская область	38,98	51,95	71,38	162,31	49,36	57,85	117,44	224,64	108,96	<b>495,91</b>
Ульяновская область	36,95	40,94	47,28	125,17	59,99	52,53	84,27	196,79	51,81	<b>373,76</b>
Приволжский федеральный округ	921,09	761,46	1 009,15	2 691,70	830,17	858,78	1 405,72	3 094,67	1 248,21	<b>7 034,58</b>

**Объем работ и услуг по виду деятельности «Строительство», млн.рублей (2016 год)**

	январь.16	февр.16	мар.16	I квартал	апр.16	май.16	июнь.16	II квартал	июль.16	авг.16	сентябрь.16	III квартал	октябрь.16	ноябрь.16	декабрь.16	IV квартал	С начала года с нарастающим итогом
Республика Башкортостан	7 414,30	11 732,80	14 355,90	33 503,00	11 915,40	12 749,40	17 293,60	41 958,40	16 779,00	18 654,20	19 134,70	54 567,90	22 160,40	17 274,00	21 483,20	60 917,60	<b>190 946,90</b>
Республика Марий Эл	383,40	691,00	812,60	1 887,00	698,20	717,40	1 578,90	2 994,50	1 274,70	1 505,80	1 027,60	3 808,10	897,40	720,50	802,50	2 420,40	<b>11 110,00</b>
Республика Мордовия	922,49	1 478,27	993,38	3 394,14	1 059,19	1 148,88	2 330,61	4 538,68	2 756,24	3 615,03	2 849,24	9 220,51	1 891,41	2 900,63	4 853,32	9 645,36	<b>26 798,69</b>
Республика Татарстан	11 301,20	12 794,70	13 440,60	37 536,50	14 710,10	16 008,10	19 704,30	50 422,50	21 030,60	21 252,10	25 408,20	67 690,90	33 637,20	44 733,00	52 547,70	130 917,90	<b>286 567,80</b>
Удмуртская Республика	1 928,00	1 967,00	2 177,00	6 072,00	1 859,00	2 464,00	3 746,00	8 069,00	3 847,00	3 428,00	3 395,00	10 670,00	3 126,00	2 967,00	5 614,00	11 707,00	<b>36 518,00</b>
Чувашская Республика	2 228,20	2 510,60	2 767,50	7 506,30	2 525,90	2 430,90	2 855,80	7 812,60	3 272,10	3 109,70	3 323,30	9 705,10	2 960,00	2 729,70	2 927,10	8 616,80	<b>33 640,80</b>
Пермский край	4 047,60	5 295,20	7 037,40	16 380,20	5 532,70	6 993,00	10 496,80	23 022,50	7 602,50	8 252,50	8 587,80	24 442,80	9 151,50	7 846,80	9 514,50	26 512,80	<b>90 358,30</b>
Кировская область	1 217,10	1 732,30	2 555,30	5 504,70	2 875,30	2 012,10	3 164,60	8 052,00	4 409,70	3 736,80	2 840,30	10 986,80	2 139,80	2 527,10	2 916,60	7 583,50	<b>32 127,00</b>
Нижегородская область	5 714,80	6 122,50	9 362,00	21 199,30	9 764,60	8 976,00	13 222,90	31 963,50	11 714,10	12 657,10	16 852,90	41 224,10	18 296,10	19 314,20	20 728,30	58 338,60	<b>152 725,50</b>
Оренбургская область	1 385,80	1 784,00	1 781,20	4 951,00	2 156,70	2 634,70	4 406,80	9 198,20	4 495,40	4 110,90	4 591,10	13 197,40	4 559,50	4 604,40	5 331,40	14 495,30	<b>41 841,90</b>
Пензенская область	904,90	1 357,20	2 134,00	4 396,10	1 399,00	2 564,40	3 551,90	7 515,30	3 871,00	2 965,40	3 797,30	10 633,70	3 206,00	3 980,70	3 438,80	10 625,50	<b>33 170,60</b>
Самарская область	5 126,60	7 375,70	9 574,20	22 076,50	7 765,80	8 370,30	11 622,10	27 758,20	12 613,40	13 788,70	16 793,40	43 195,50	22 170,80	16 025,80	25 433,70	63 630,30	<b>156 660,50</b>
Саратовская область	2 917,70	2 156,80	2 709,50	7 784,00	4 198,70	3 403,60	5 579,60	13 181,90	6 852,20	4 511,90	4 487,90	15 852,00	4 587,10	5 441,50	8 003,80	18 032,40	<b>54 850,30</b>
Ульяновская область	1 836,70	1 649,20	2 470,60	5 956,50	3 178,30	2 880,80	2 746,70	8 805,80	3 274,40	3 639,60	3 634,80	10 548,80	3 834,60	4 487,30	6 727,00	15 048,90	<b>40 360,00</b>
Приволжский федеральный округ	47 328,79	58 647,27	72 171,18	178 147,24	69 638,89	73 353,58	102 300,61	245 293,08	103 792,34	105 227,73	116 723,54	325 743,61	132 617,81	135 552,63	170 321,92	438 492,36	<b>1 187 676,29</b>



**Объем работ и услуг по виду деятельности «Строительство», млн.рублей (2017 год)**

	январь.17	февраль.17	март.17	I квартал	апрель.17	май.17	июнь.17	II квартал	июль.17	С начала года с нарастающим итогом
Республика Башкортостан	9 122,60	10 509,90	11 843,70	31 476,20	14 372,40	15 433,70	17 987,70	47 793,80	16 088,50	<b>95 358,50</b>
Республика Марий Эл	454,30	584,50	711,10	1 749,90	669,50	626,80	841,60	2 137,90	1 155,20	<b>5 043,00</b>
Республика Мордовия	1 022,41	986,17	3 132,33	5 140,91	1 353,53	1 652,64	1 893,95	4 900,12	1 878,03	<b>11 919,06</b>
Республика Татарстан	10 620,60	12 574,00	13 905,40	37 100,00	14 780,90	19 138,50	25 710,20	59 629,60	23 099,70	<b>119 829,30</b>
Удмуртская Республика	2 065,00	2 513,00	2 767,00	7 345,00	2 563,00	2 260,00	3 166,00	7 989,00	3 253,00	<b>18 587,00</b>
Чувашская Республика	1 645,80	1 148,20	1 620,60	4 414,60	1 716,40	2 421,50	3 004,60	7 142,50	2 652,80	<b>14 209,90</b>
Пермский край	4 985,70	5 028,30	8 673,80	18 687,80	7 351,40	8 824,80	11 056,40	27 232,60	7 077,10	<b>52 997,50</b>
Кировская область	971,50	1 721,60	1 114,70	3 807,80	1 923,60	1 448,70	2 240,30	5 612,60	3 079,40	<b>12 499,80</b>
Нижегородская область	5 385,30	6 680,60	10 127,80	22 193,70	9 458,40	10 685,90	11 990,00	32 134,30	14 360,20	<b>68 688,20</b>
Оренбургская область	1 613,60	1 861,50	2 040,80	5 515,90	2 533,00	3 006,30	4 092,30	9 631,60	4 083,50	<b>19 231,00</b>
Пензенская область	1 159,20	1 348,00	1 690,60	4 197,80	1 699,20	2 482,10	2 861,70	7 043,00	3 114,10	<b>14 354,90</b>
Самарская область	6 848,60	7 409,50	16 281,90	30 540,00	11 025,70	12 003,10	17 058,60	40 087,40	15 755,00	<b>86 382,40</b>
Саратовская область	5 921,20	1 557,40	2 463,70	9 942,30	4 524,30	3 219,50	3 978,50	11 722,30	4 544,10	<b>26 208,70</b>
Ульяновская область	1 404,50	922,90	2 017,90	4 345,30	2 192,00	2 853,00	2 001,90	7 046,90	1 864,40	<b>13 256,60</b>
Приволжский федеральный округ	53 220,31	54 845,57	78 391,33	186 457,21	76 163,33	86 056,54	107 883,75	270 103,62	102 005,03	<b>558 565,86</b>